

LE GUIDE
MAGIQUE DE

COLMAR

VOUS ÊTES SUR LE POINT D'ENTRER DANS UNE VILLE MAGIQUE, PLEINE DE CHARME
ET DE MYSTÈRES : COLMAR.
SITUÉE EN PLEIN CŒUR DE L'ALSACE, CETTE CITÉ HISTORIQUE EST CONNUE POUR
SES MAISONS À COLOMBAGES, SES RUES PAVÉES ET SES CANAUX PITTORESQUES.

MATS SAVIEZ-VOUS QUE COLMAR ÉTAIT ÉGALEMENT UN LIEU DE PASSAGE POUR LES
SORCIERS ET LES SORCIÈRES EN ROUTE VERS L'ANGLETERRE ?

ALORS, CHERS AMIS, PRÉPAREZ-VOUS À PLONGER DANS UN MONDE DE MAGIE ET DE
MERVELLES EN EXPLORANT LA VILLE ENCHANTÉE DE COLMAR !



PAR MANUELLA GONZALEZ
GÉRANTE DU GÎTE DU SORCIER



★ **LA GAZETTE DE COLMAR** ★

RESTAURANT AU CHAUDRON



5 RUE DU CONSEIL SOUVERAIN (PLACE MARCHÉ AUX FRUITS) 68000 COLMAR **FERME
LE DIMANCHE
ET LE LUNDI**
RESERVATION UNIQUEMENT PAR TELEPHONE : 03 89 24 42 21

CUISINE TRADITIONNELLE MAISON !

« Depuis juin 2010 notre établissement se situe au coeur de la vieille ville de Colmar, en plein centre historique, à deux pas de la Petite Venise, à côté de l'ancienne douane (le Koifhus) et face au tribunal.

Le chef concocte une cuisine traditionnelle, parfois accommodée à sa manière, le Presskopf truffé au foie-gras, la tête de veau sauce Gribiche, les rognons de veau à la graine de moutarde, à l'occasion un Soi pfeffer ou un Baekaoffe de volaille au citron confit. »

HORAIRES

DERNIERE PRISE DE COMMANDE :
13H30 AU DEJEUNER / 20H30 AU DINER

Please Notice This



BON APPETIT

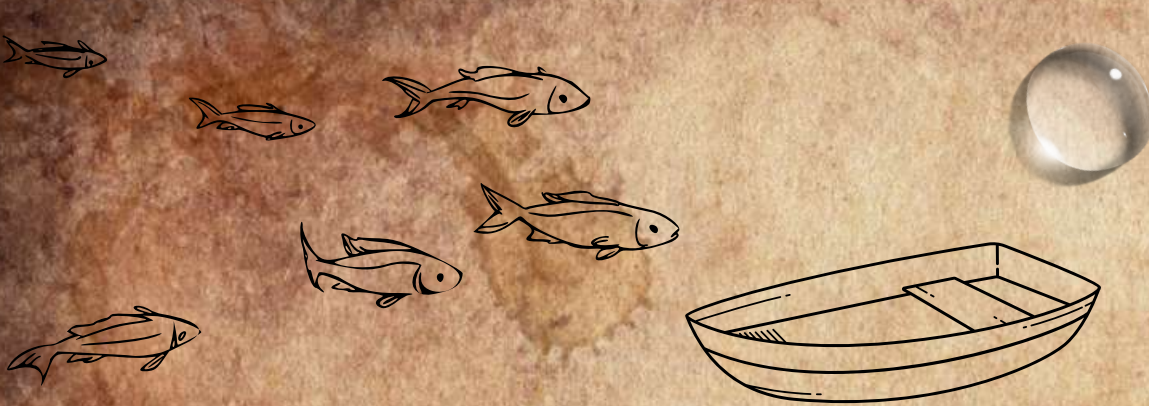


There is a suspect in the pie is evidence through time they were seized on where we the fire was sta. an estimated 95 per viewing r six kept ter



Ce qui est magique ?
Un énorme chaudron coincé dans la facade de la vieille bâtisse, la cuisine savoureuse et authentique !





★ **LA GAZETTE DE COLMAR** ★

UN TOUR DE BARQUE

10 RUE DE LA HERSE, 68000 COLMAR, **APPELEZ-NOUS +33 (0)3 89 41 01 94**

RESERVATION : [HTTPS://WWW.BARQUES-COLMAR.FR/](https://www.barques-colmar.fr/)

Quartier pittoresque au coeur de la vieille ville, la Petite Venise doit sa splendeur à une paisible rivière: la Lauch. A bord d'une barque à fond plat découvrez tout le charme de ce lieu authentique. Longez les maisons à colombages et appréciez la sérénité du quartier des maraîchers où abonde une végétation généreuse. Laissez vous porter au fil de l'eau et profitez de ce point de vue exceptionnel.

**LES DEPARTS SE FONT AU
BAS DU PONT SAINT-PIERRE,
BOULEVARD SAINT-PIERRE.
PASSAGE PAR LA RUE DE
LA HERSE A PIED.**

★★★★★★★★
RESERVATION RECOMMANDEE
★★★★★★★★

HORAIRES :

09h45-11h45 / 13h45-18h45

Départ toutes les 15 minutes

Please Notice This



25 MINUTES

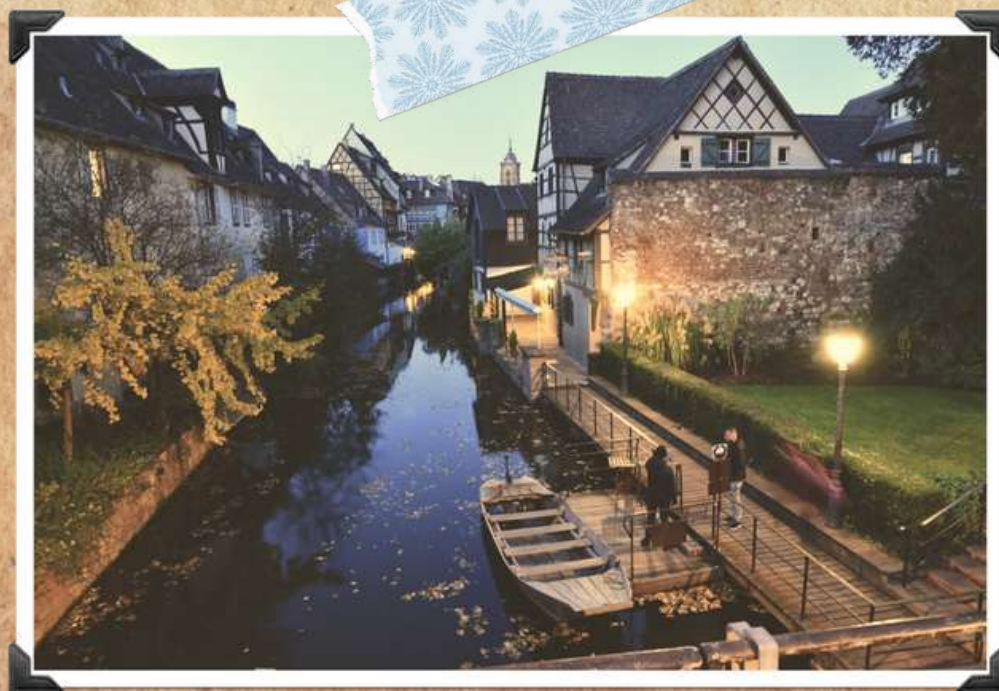
Animaux acceptés sur les barques

7 EUROS PAR SORCIER



Ce qui est magique ?

Embarquez pour un petit tour sur la Lauch, laissez vous guider et apprenez de jolies anecdotes sur la ville. Peut être trouverez vous le chemin jusqu'à Poudlard ...



★ LA GAZETTE DE COLMAR ★

L'ARTEMISE

SALON DE THÉ ENCHANTEUR !

BRUNCHS. PETITS DÉJEUNERS. GOÛTERS



DU JEUDI AU LUNDI 9H/18H

UN RÉGAL POUR TOUS

AU 10 RUE DES ÉCOLES, 68000 COLMAR

03 89 29 57 35

TEA TIME

PÂTISSERIES ENCHANTÉES

CRÉÉ EN 2019, JUNG-YEON ET JOHANN CARGNINO SONT FIERS DE VOUS ACCUEILLIR CHAQUE MATIN DANS LEUR SALON DE THÉ ET PÂTISSERIE ARTISANALE À COLMAR. PLUS QU'UN MÉTIER, UNE PASSION ANIME CES DEUX PROFESSIONNELS DU MÉTIER.



PANCAKES



Ce qui est magique ?
- LA DÉCO À L'ANGLAISE
- MME OMBRAGE ADORE CET ENDROIT





★ LA GAZETTE DE COLMAR ★

JADIS ET GOURMANDE

RESTAURANT / SALON DE THÉ

03 89 41 73 76  OUVERT DE 8H À 18H

 FERMÉ LE DIMANCHE ET LUNDI MATIN

DES OURSONS PARTOUT !

8 PLACE DU MARCHÉ AUX FRUITS, COLMAR, FRANCE, 68000

PLUS QU'UN SIMPLE RESTAURANT, UNE INSTITUTION ! GOUTEZ-Y UNE CUISINE TRADITIONNELLE ET GOURMANDE ET SURTOUT N'OUBLIEZ PAS DE COMMANDER UNE GROSSE PART DE TARTE EN DESSERT !

RÉSERVATION RECOMMANDÉE

2 SERVICES À MIDI



Ce qui est magique ?
-LES OURSONS DE COLLECTIONS
-L'AMBIANCE DE TAVERNE EN BOIS



★ **LA GAZETTE DE COLMAR** ★

LE CLOITRE DES DOMINICAINS



UNE VISITE ENCHANTÉE!

PROMENEZ VOUS DANS LE CLOITRE DES DOMINICAINS ET SENTEZ VOUS COMME À POUDLARD ! À L'INTÉRIEUR DE L'ANCIEN COUVENT, L'ESPACE MUSÉOGRAPHIQUE DE 500M² EMMÈNE LE VISITEUR DANS UN VOYAGE DANS LE TEMPS. LES 92 DOCUMENTS ORIGINAUX PRÉSENTÉS, ET RENOUVELÉS RÉGULIÈREMENT, OFFRENT UN APERÇU DE L'HISTOIRE DU LIVRE ET DE L'IMAGE EN ALSACE DU MOYEN AGE AU XIXE SIÈCLE!



GRATUIT!



LUNDI, MARDI, JEUDI ET VENDREDI DE 13H00 À 18H00
MERCREDI ET SAMEDI DE 10H00 À 18H00

BIBLIOTHÈQUE DES DOMINICAINS

1 PLACE DES MORTYRS DE LA RÉSISTANCE - 68000 COLMAR

TÉL. 03 89 24 48 18

Ce qui est magique ?
-LE CLOÏTRE RESSEMBLE À CELUI DE POUDLARD -LES MAGNIFIQUES LIVRES DU MOYEN AGE



★ LA GAZETTE DE COLMAR ★

O'RABBIT'S

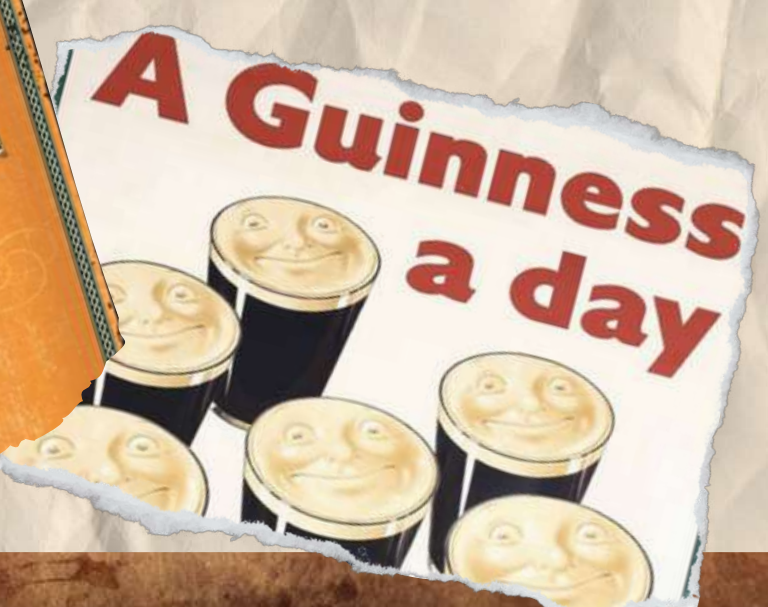
UN PUB IRLANDAIS
BAR À BIÈRES 🍀 03 89 41 54 64

45 RUE DES CLEFS, 68000 COLMAR

VÉRITABLE INSTITUTION SITUÉE DANS UNE DES NOMBREUSES RUES PIÉTONNES DU CENTRE VILLE HISTORIQUE, LE BAR RESTAURANT O'RABBIT'S IRISH PUB DE COLMAR ET SA SYMPATHIQUE ET DYNAMIQUE ÉQUIPE VOUS ACCUEILLENENT DU MATIN AU SOIR POUR BOIRE UNE BONNE BIÈRE À LA PRESSION, SIROTER UN COCKTAIL AU JACK DANIEL'S EN SALLE OU EN TERRASSE, OU SIMPLEMENT POUR VOUS RÉGALER MIDI ET SOIR.

TRÈS BELLE SÉLECTION DE BIÈRES À LA PRESSION : 11 BECS À PRESSIONS DIFFÉRENTES AVEC 1 CIDRE ET 10 BIÈRES COMME LES TIGRE BOCK, ANGLAISE BIG JOB DOUBLE IPA, IRLANDAISES HOPE HOUSE 13, GUINNESS OU KILKENNY, LA BÊTE BLANCHE AUX HERBES AROMATIQUES, PIETRA ROSSO CORSE, ETC. COCKTAILS MAISON À LA BIÈRE, À LA VODKA OU ENCORE AU WHISKY.

★ ★ ★
SPIRITUEUX : WHISKYS, RHUMS, GINS...



Ce qui est magique ?
L'AMBIANCE COSY ET FESTIVE !
DIGNE D'UNE COUPE DU MONDE DE QUIDDITCH
ET AUSSI LA DÉCO SO IRISH !





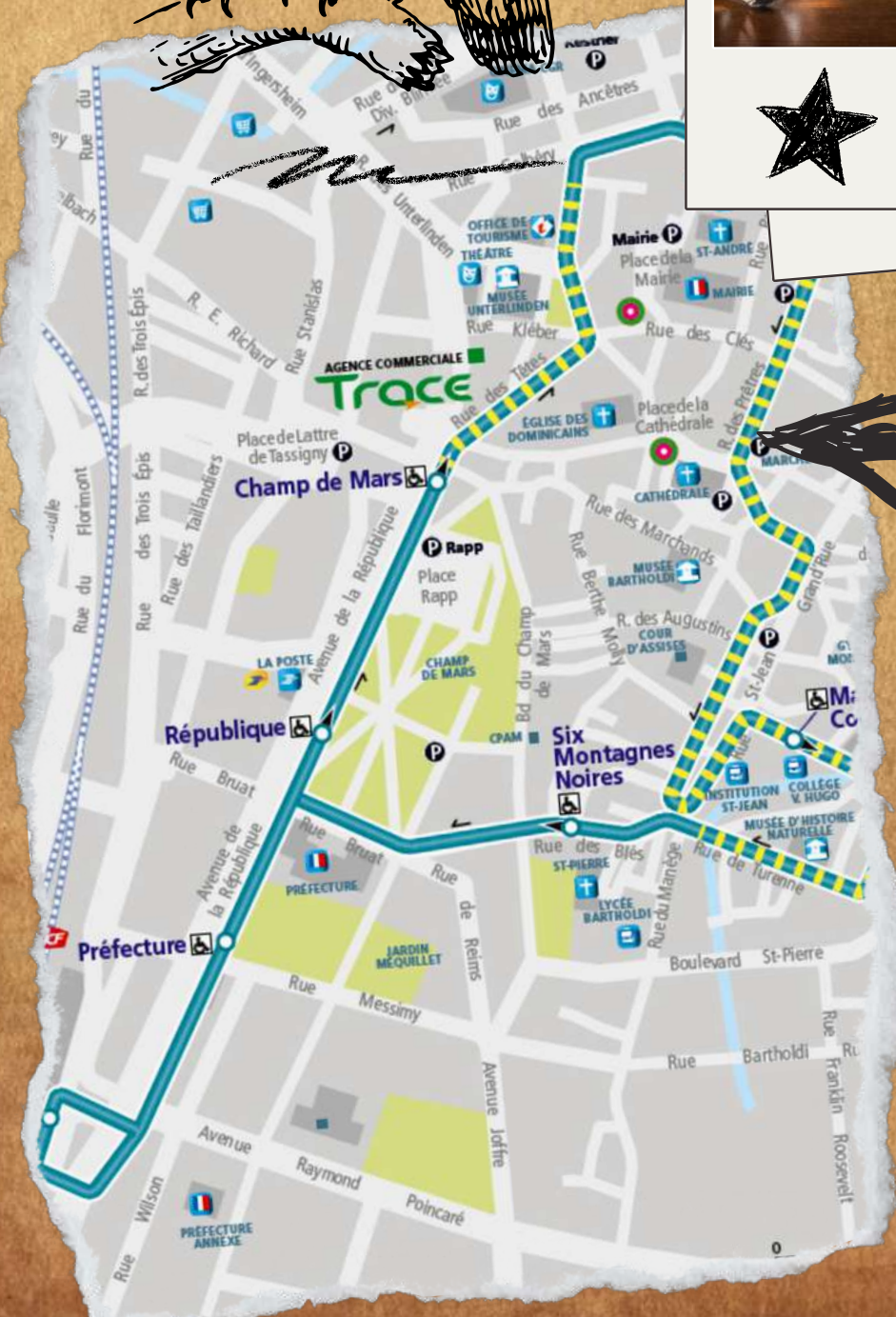
LES BONS PLANS DE MANUELLA



★ ALWAYS <3

OÙ TROUVER DES PRODUITS HARRY POTTER DANS COLMAR ?

- LIBRAIRIES RUC ET PETIT RUC / PLACE DE LA CATHÉDRALE ET GRAND RUE POUR RETROUVER LES PLUS BELLES ÉDITIONS DE VOTRE SAGA MAGIQUE
- TOUJET CLUB / RUE SAINT NICOLAS
- ICI, LES PELUCHES ET LES JOUETS COHABITENT POUR LE PLUS GRAND BONHEUR DES ENFANTS
- SO' CANDY / RUE VAUBAN
- UNE ÉPICERIE AMÉRICAINE QUI REGORGE DE SUCRERIES EN TOUT GENRE !
- LA CAPSULE / PLACE JEANNE D'ARC
- UNE BELLE LIBRAIRIE MÉLANT MANGA ET POP CULTURE
- GEEKING DÔME / COUR SAINT ANNE
- DES PRODUITS POUR LES GEEKS ET MAGICIENS EN HERBE !



LA NAVETTE GRATUITE DU CENTRE HISTORIQUE

COLMAR A DÉCIDÉ DE METTRE EN PLACE DES NAVETTES ÉLECTRIQUES ET GRATUITES DESSERVANT L'HYPER-CENTRE DE COLMAR. CES NAVETTES VIENNENT COMPLÉTER L'OFFRE DE TRANSPORT DU RÉSEAU TRACE.

CONNECTÉE AUX LIGNES DE BUS TRACE ET AUX PRINCIPAUX PARKINGS, CETTE NAVETTE GRATUITE PERMET DE SE DÉPLACER AU CŒUR DE LA VILLE.

- RÉGULIÈRE : UNE NAVETTE TOUTES LES 15 MINUTES, DE 9H À 19H, DU LUNDI AU SAMEDI.
- GRATUITE : PAS BESOIN DE TITRE DE TRANSPORT.
- PRATIQUE : JE MONTE, JE DESCENDS QUAND JE VEUX, AUX ARRÊTS ET DANS LES ZONES D'ARRÊT À LA DEMANDE.
- ÉCOLOGIQUE : LA LIGNE EST ASSURÉE PAR 3 VÉHICULES BLUEBUS ENTièrement ÉLECTRIQUES. OUTRE L'ABSENCE TOTALE D'ÉMISSIONS DE CO2 EN FONCTIONNEMENT, L'INTÉRÊT DES VÉHICULES ÉLECTRIQUES RÉSIDE DANS LEUR FAIBLE IMPACT SONORE.
- COMPLÉMENTAIRE AUX LIGNES DE BUS : LA NAVETTE EST EN CONNEXION AVEC TOUTES LES LIGNES DU RÉSEAU TRACE AU PÔLE D'ÉCHANGES THÉÂTRE.
- EN CONNEXION AVEC LES PARKINGS : JE LAISSE MA VOITURE SUR L'UN DES PRINCIPAUX PARKINGS DE COLMAR ET JE ME LAISSE CONDUIRE PAR LA NAVETTE : PARKINGS LACARRE, RAPP, SCHEURER-KESTNER, CATHÉDRALE SUD ET NORD, MONTAGNE VERTE, MAIRIE ET SAINT-JOSSE.
- ACCESSIBLE AUX PMR : TOUTS LES ARRÊTS DE LA LIGNE AINSI QUE LES ZONES D'ARRÊT À LA DEMANDE SONT ACCESSIBLES AUX PERSONNES À MOBILITÉ RÉDUITE. ÉQUIPÉ D'UNE RAMPE RÉTRACTABLE, CE VÉHICULE PERMET UNE ACCESSIBILITÉ TOTALE DE L'ENSEMBLE DE LA LIGNE.
- CONVIVIAL ET COMPACT : AVEC SES 8 PLACES ASSISES, 10 PLACES DÉBOUT ET 1 PLACE PMR, CE VÉHICULE DE MOINS DE SIX MÈTRES POURRA ACCUEILLIR UNE VINGTAINNE DE PERSONNES ET SE FAUFLER DANS LES RUES DU CENTRE-VILLE, POUR UNE DESSERTE DE PROXIMITÉ DE QUALITÉ.

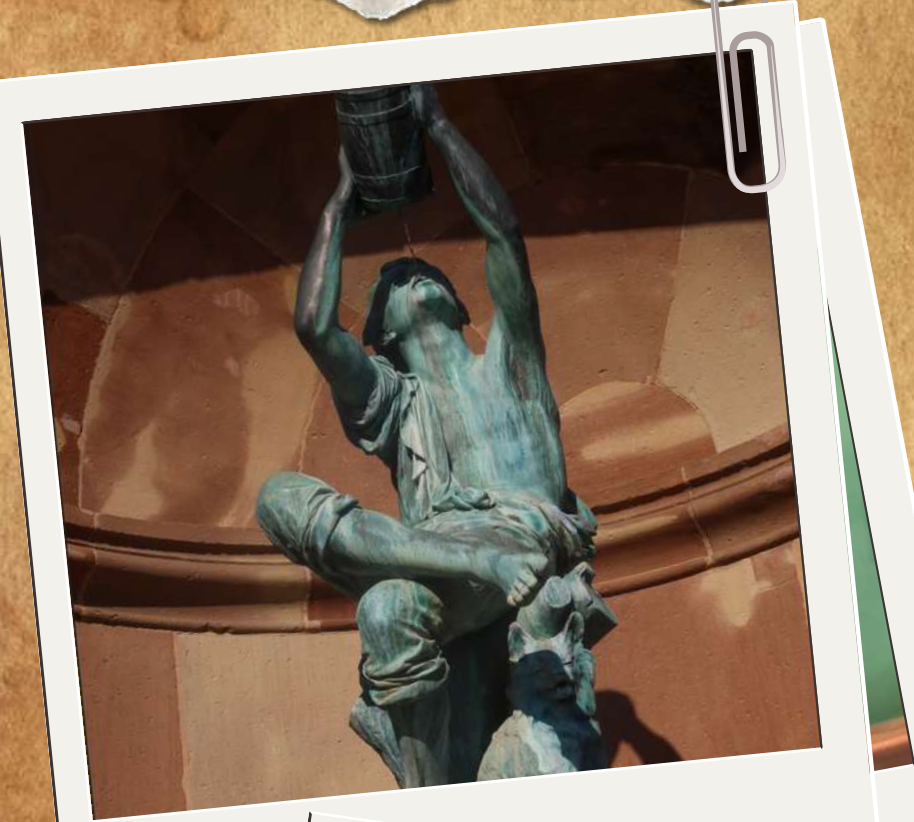
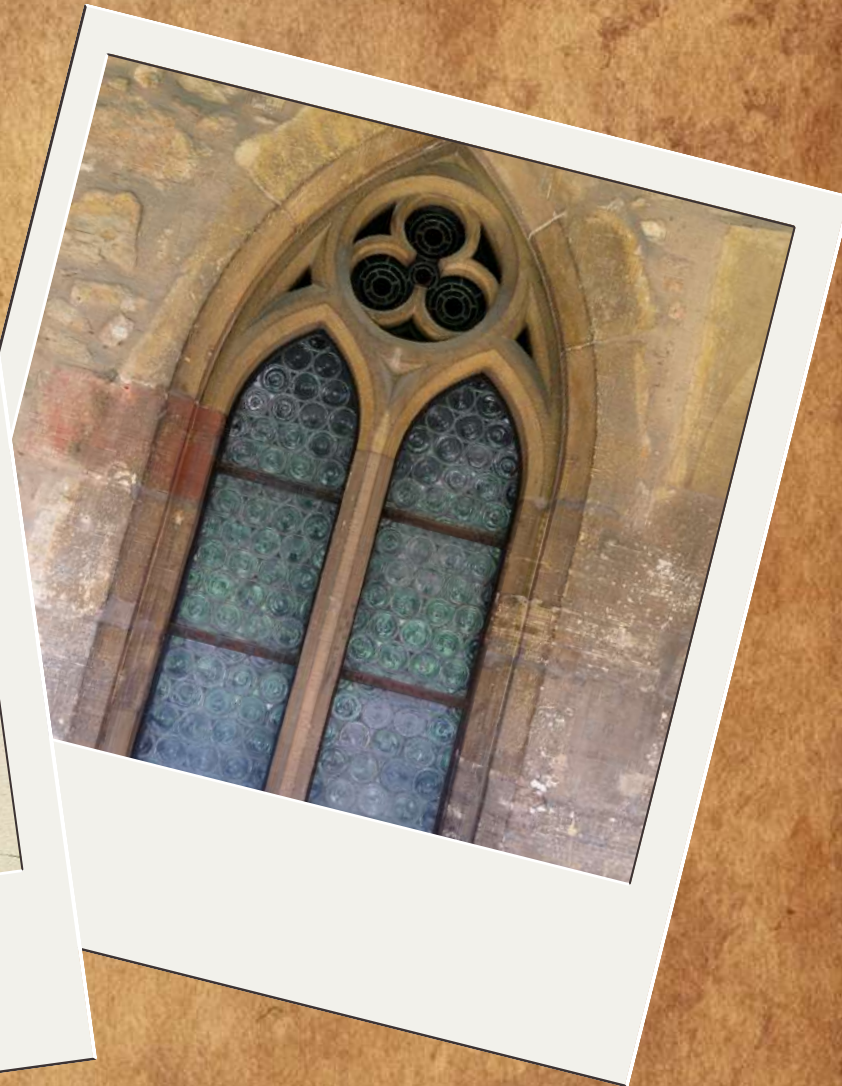
POUR TOUT COMPLÉMENT D'INFORMATION : ALLÔ TRACE 03 89 20 80 80 OU TRACE-COLMAR.FR



LE JEU DE PISTE



RETROUVREZ-VOUS TOUS CES DÉTAILS
MAGIQUES À TRAVERS LA VILLE ?



MERCI POUR VOTRE CONFIANCE !

MAGIQUEMENT VÔTRE,

MANUELLA

